

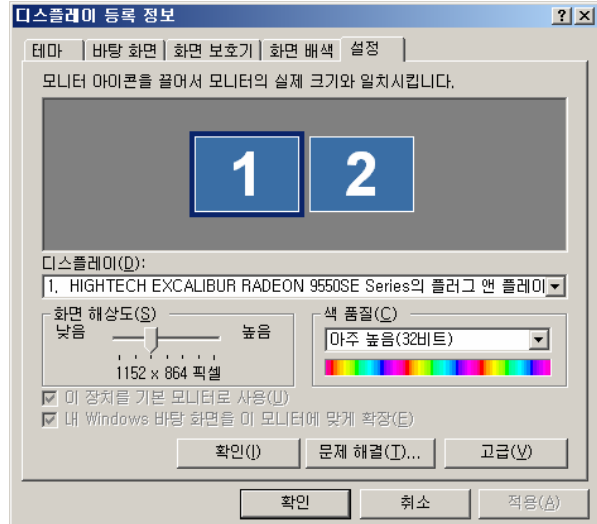
기술사양서

DOCUMENT NAME : CIMON 듀얼모니터 사용방법

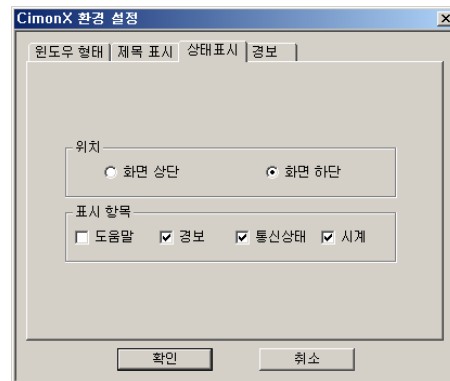
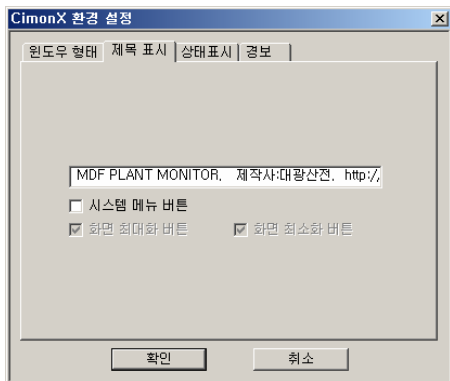
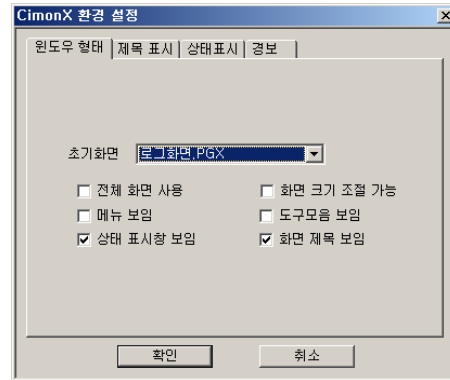
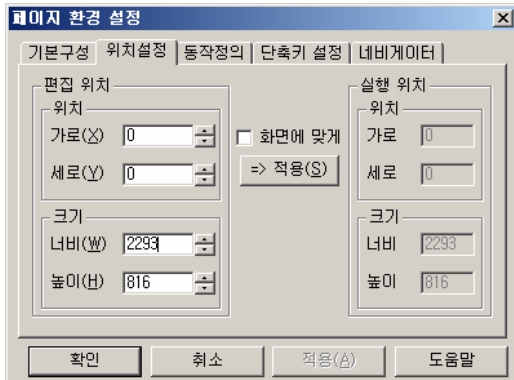
www.mstsys.com	<h1>기술 사양서</h1>	Job No	MST_002
Project Name : HMI		Doc. No	HMI_S001
Release : 1.0		Page	1 of 3

듀얼모니터 사용방법

1. Display 해상도(Resolution)설정 : 1152 x 864

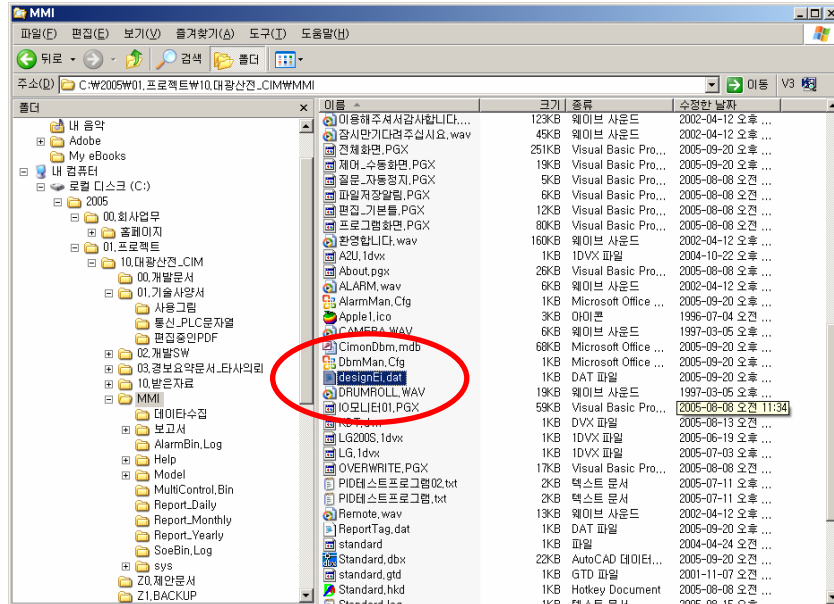


2. 작화화면크기설정 : 0,0,2293,816 (주의:전체화면사용선택을 체크안함)



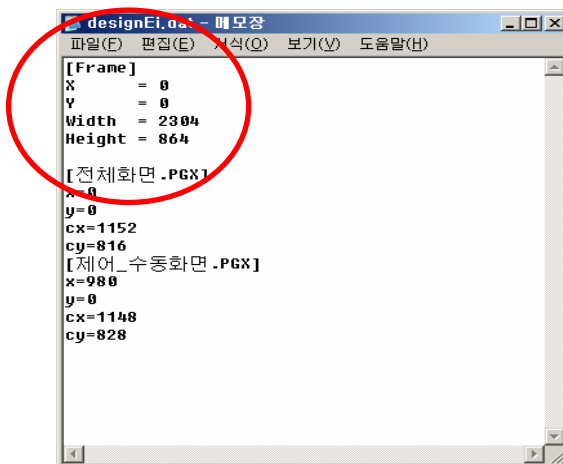
기술 사양서

3. 해당프로젝트 디렉토리 아래에 있는 DesignEi.dat 파일 수정



파일을 메모장으로 열어 동그라미부분을 추가한다. 이때 폭만 약 2 배 증가한다.(듀얼로 사용하지 않을때는 이부분이 없다)

CIMON 이 실행될 때 designed.dat 파일을 찾은뒤 [Frame]의 색선을 찾고 다음줄부터 X,Y,Width,Height 를 찾아 등호(=)뒤의 값을 화면크기의 숫자로 사용한다.



www.mstsys.com	기 술 사 양 서	Job No	MST_002
Project Name : HMI		Doc. No	HMI_S001
Release : 1.0		Page	3 of 3

화면구성정보

- 1.SINGLE SCREEN SIZE : 1147,0 1147,816
- 2.DOUBLE SCREEN SIZE : 0,0, 2293,816