

기술사양서

DOCUMENT NAME : Master-K 200S 의 로더 2 포트 사용방법

Port1 ↔ Loader

Port2 ↔ CIMON

[내용]

- 1.배선
- 2.드라이브설정
- 3.주의사항

이 자료는 엠에스티시스템 홈페이지 자료실에서 다운로드 할 수 있습니다.

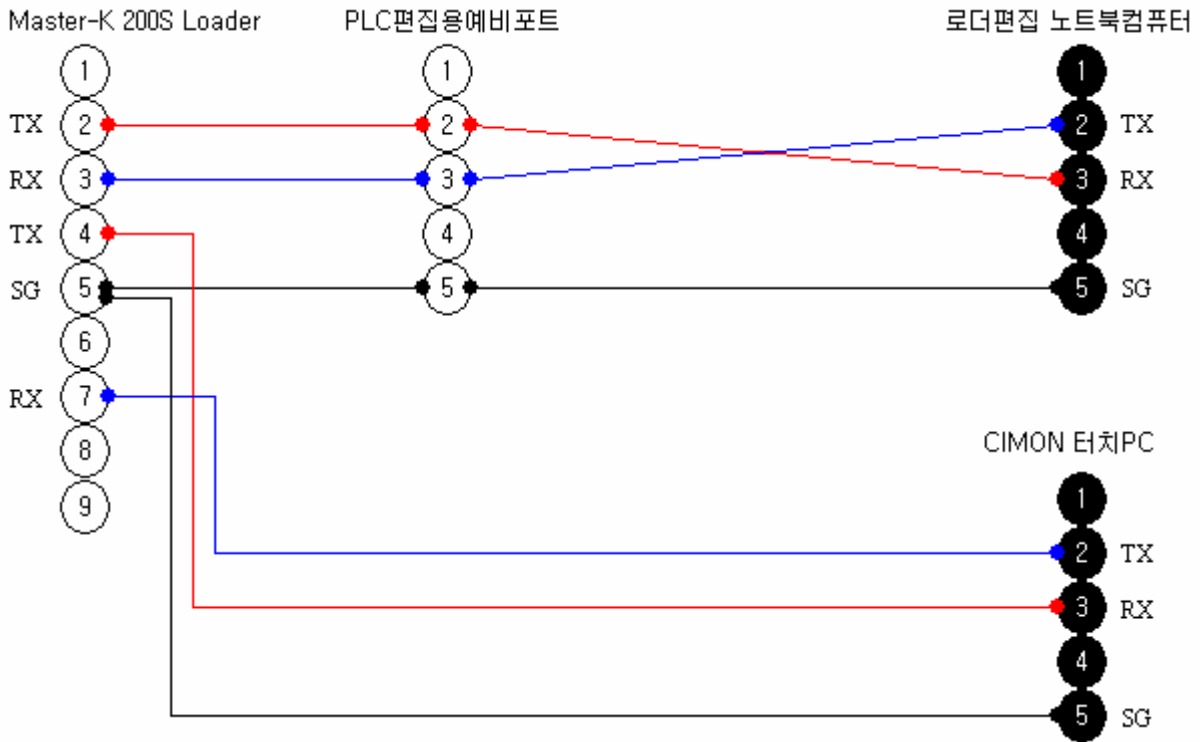
기술 사양서

[1] 배선

주의)

2,3 번은 로더전용으로 사용, 1:1 로 연장만 해 놓은 상태임, 따라서 기존의 로더케이블을 이 예비포트에 기존 방법대로 연결해서 사용한다, 케이블을 만들 때 아주 짧게 30 센티이하로 만들어야 한다.

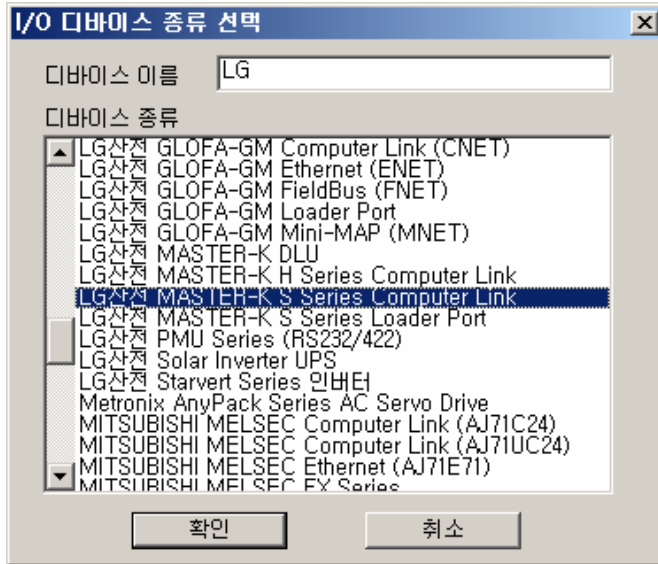
4,7 번은 제 2 의 내장포트임. 이 포트는 터치에 연결할 수 있게 2~3 메타 정도 길게 만들어야 한다.



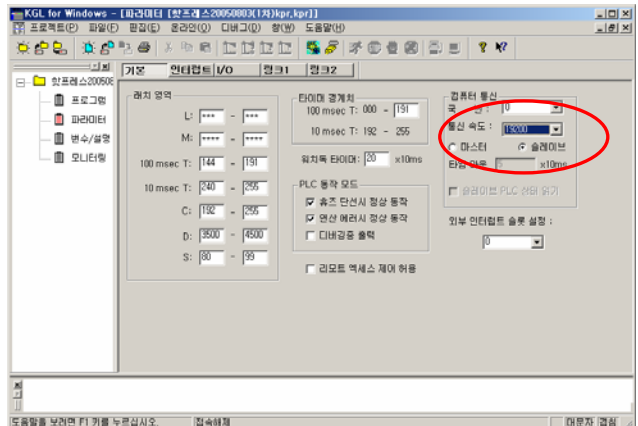
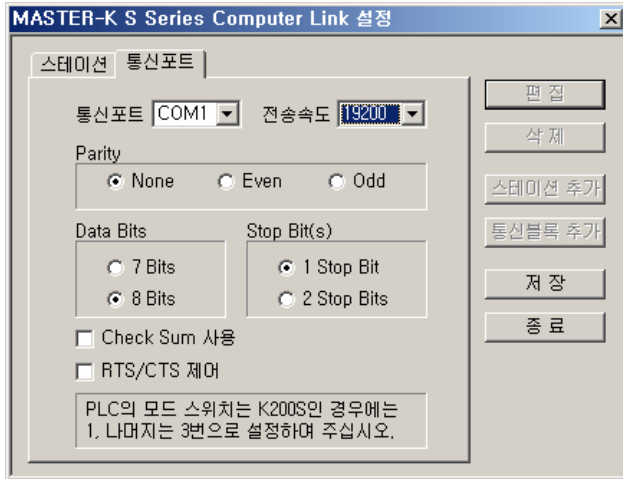
기술 사양서

[2] 드라이브설정 : CIMON 에서 사용할 프로토콜

주의) 프로토콜지정시 로더가 아니다.



주의) 통신속도 설정(예:PLC 가 19200 으로 되어있을 때).



기술 사양서

CPU 를 지정한다.

스태이션 설정

스태이션 이름 ST01 등록

PLC CPU 종류 K200S 취소

통신보드 국번 0 (0 - 31)

스태이션 설명

[3] 주의사항 및 질의응답

질문 1. PLC 프로그램할때 다음처럼 사용하려고 합니다.

- (1) 모타 1 출력 - P90
- (2) 터치 PLC - L90

즉, 점점번호는 같은 번호를 사용하고 터치에서 오는 것은 L 태그를 사용하고자 합니다. 이렇게 하면 오타 및 점점을 빠르게 확인할 수 있어 좋은 방법이라고 생각되는데 가능합니까 ?

응답 1. **사용할 수 없습니다. 왜냐하면 CIMON의 드라이브에서 L 태그를 전부 지원하지 않습니다. 사용하기 전에 L 태그는 확인 후 사용해야 합니다.**

질문 2. CIMON의 통신블럭 입력시 30 워드를 한번에 입력하고자 하는데 오류가 발생합니다. 프로그램에서는 30 워드까지 입력하라는 라벨이 있습니다. 어떻게 해야 합니까 ?

응답 2. **CIMON 프로그램 라벨 오류입니다. 16 워드까지만 가능한 경우입니다. 적당하게 확인 한 다음 입력하십시오.**

